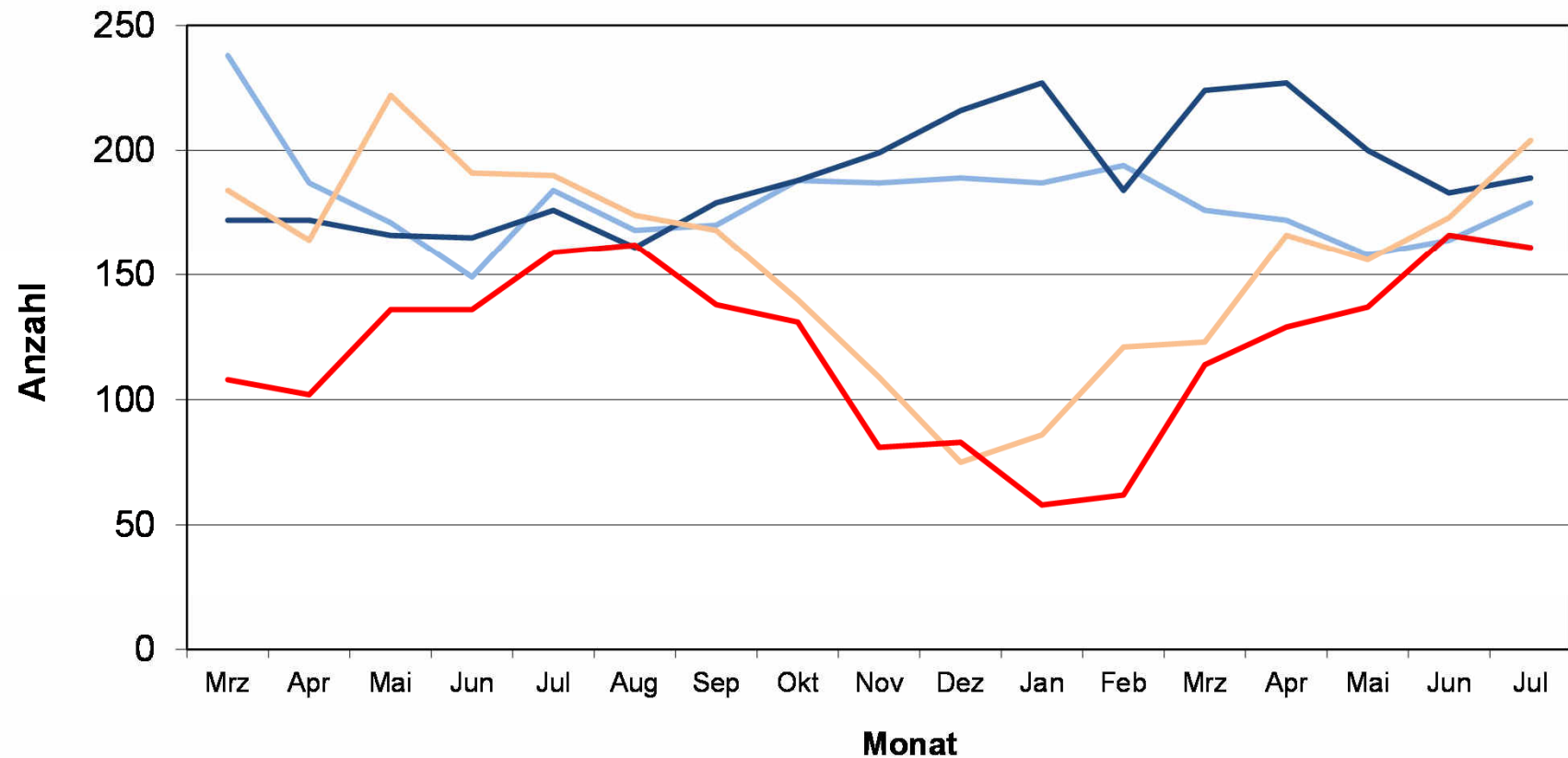


# COVID-19 Niedersachsen - Entwicklung Einsatzgeschehen Boden/Luft

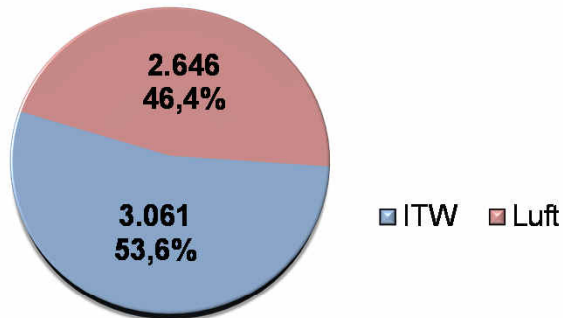


Stand 31.07.2021

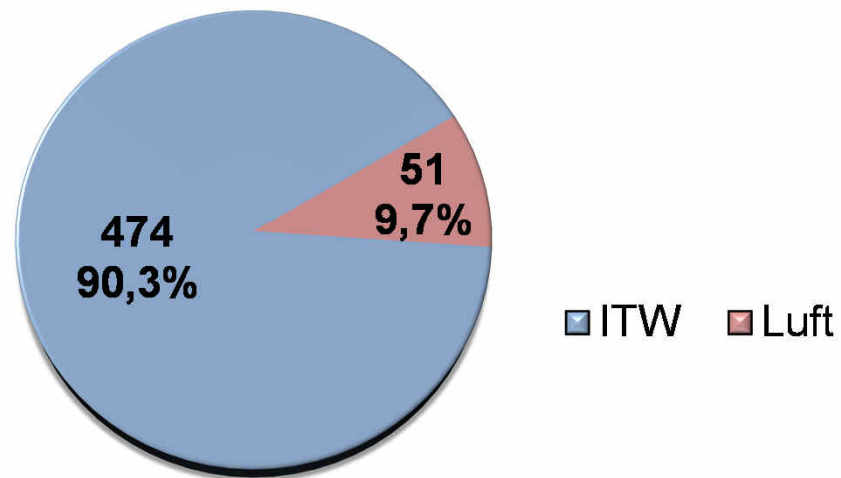
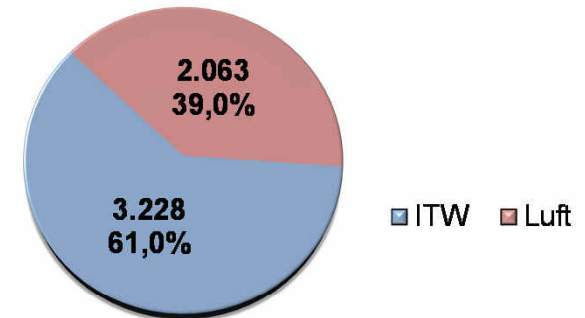
©RUN 2021

# COVID-19 Niedersachsen - Anteile ITW/Luft

Zeitraum 01.03.2018 - 31.07.2019



Zeitraum 01.03.2020 - 31.07.2021



Einsätze mit Hinweis "Covid-19"

# COVID-19 Niedersachsen

## Patiententypverteilung (nur ITW)



Patienten- kategorie	März 2018 – Juli 2019	März 2020 – Juli 2021	Einsätze mit Hinweis „Covid-19“
Patient Stufe 1	457 (16,27%)	437 (14,23%)	32 (6,96%)
Patient Stufe 2	924 (32,89%)	893 (29,08%)	75 (16,30%)
Patient Stufe 3	1.428 (50,84%)	1.741 (56,69%)	353 (76,74%)
<b>Gesamt</b>	<b>2.809 (100,00%)</b>	<b>3.071 (100,00%)</b>	<b>460 (100,00%)</b>

©RUN 2021 

# COVID-19 Niedersachsen

## Einsatzdauer – Patienten mit NACA 4 und 5

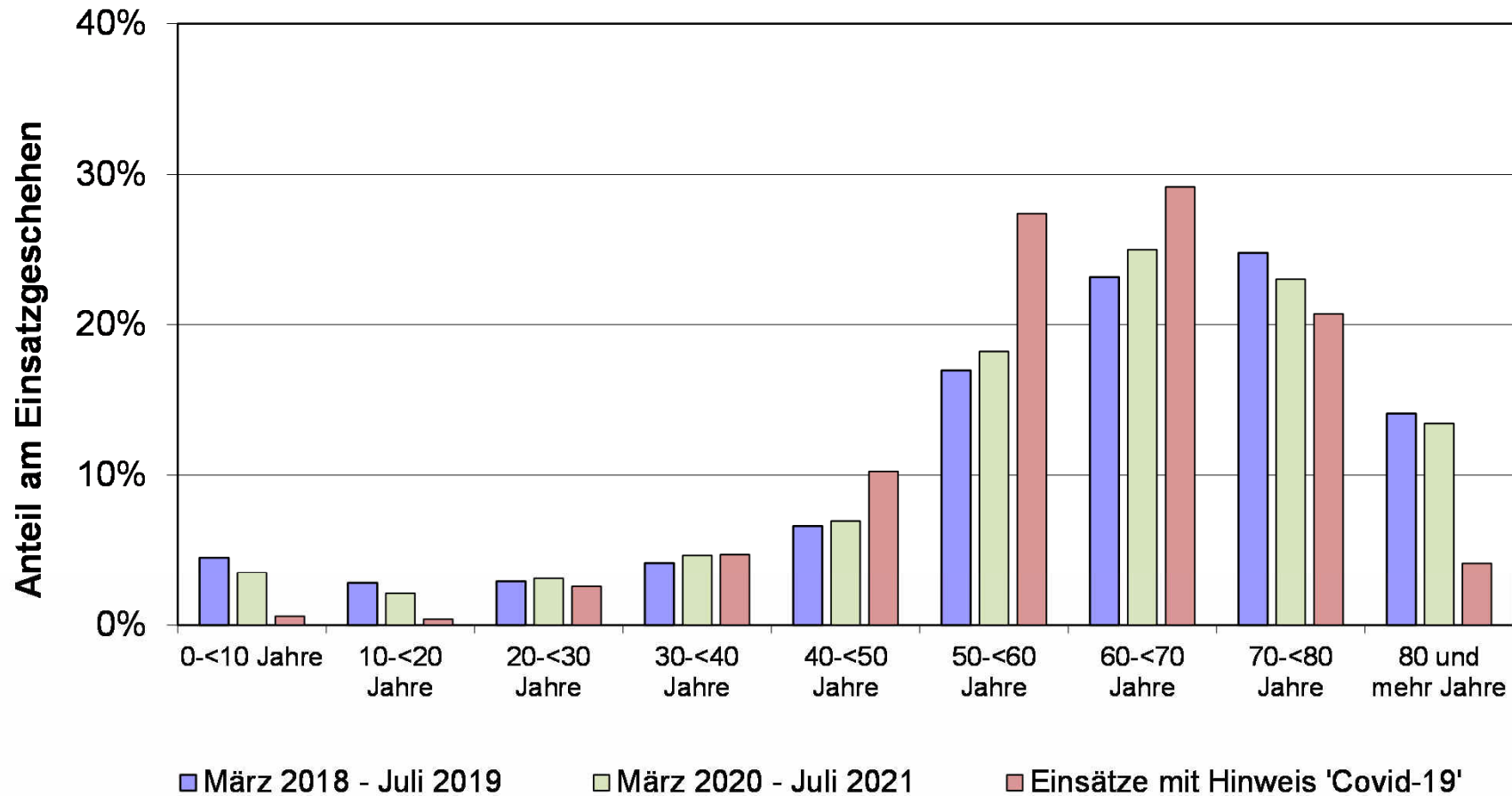


Patienten mit NACA 4 & 5	Mrz. 2018 – Juli 2019	Mrz. 2020 – Juli 2021	Einsätze mit Hinweis „Covid-19“
	Einsatzdauer Median (hh:mm:ss)	Einsatzdauer Median (hh:mm:ss)	Einsatzdauer Median (hh:mm:ss)
ITW	4:30:44	4:43:46	5:23:25
Luft	2:23:00	2:27:00	3:38:00

Die Werte für den Bereich ITW berücksichtigen die Werte auswärtiger Standorte.  
Die Werte des Bereichs Luftrettung ohne SAR und AeroWest.



# COVID-19 Niedersachsen - Altersverteilung



Stand 31.07.2021

©RUN 2021